

報價及訂單系統
Quotation & Ordering System

中小企
商業應用系統
SME Business Solutions

中小企
商業應用系統
SME Business Solutions

力衡軟件工廠
R&B SOFTWARE FACTORY

會計系統
Accounting System

系統特點

- 分析圖表
- 支援多層子帳
- 支援多貨幣功能，每項交易都可以有獨立的貨幣及匯率。
- 具列印支票功能，內置二十多間常見銀行的支票格式。
- [調整會計期間] 功能，不需要刪除交易記錄下調整會計期間的長度。
- 採用主從架構 (Client / Server) :
使用大型的 SQL 資料庫系統，速度更快，容量更大。



總帳管理

- 轉帳傳票、收入傳票及支出傳票可由現有傳票抄錄。
- 轉帳傳票輸入可以一次選擇多張發票付款。
- 備有轉帳傳票、收入傳票及支出傳票輸入介面。
- 借貸式傳票輸入介面，與手帳無異。
- 自動平衡傳票，借貸不平衡時會發出提示。
- 總帳備註共有兩欄，每欄可容納 60 個字符。
- 傳票備註允許輸入大量文字。
- 傳票的列印格式共有三個選擇：A5 橫印、A4 整張、A4 半張。
- 可以由指定格式的 Excel 檔案匯入轉帳傳票功能。
- 總帳報表：日記帳報表、明細帳報表、試算表、損益表、資產負債表。

應收帳 / 應付帳管理

- 具備客戶 / 供應商資料儲存功能，名稱及地址中英對照。
- 可預設付款條件、付款方法、信貸額及每月截帳日期。
- 應收帳報表包括：應收帳傳票、日記帳報表、結餘表、未付發票報表、帳齡分析報表、借貸式月結單、未付發票月結單、付款記錄、資料表及郵寄標籤等。
- 應付帳報表包括：應付帳傳票、日記帳報表，結餘表及未付供應商發票報表等。
- 具退票功能。
- 客戶 / 供應商檔案自動連接未付款發票，交易一目了然。

借、貸款通知書管理

- 借款通知書 (Debit Note) 及貸款通知書 (Credit Note) 輸入。
- 自動連接應收帳或應付帳。
- 可自行指定相應的借 / 貸方會計科目。
- 支援多貨幣功能：貨幣可與預設貨幣不同，匯率也可按當天市價修改。

工程管理

- 可指定交易所屬工程，方便統計工程毛利成本及損益等數據。
- 報表包括工程損益表、工程毛利結餘表及工程明細表等。



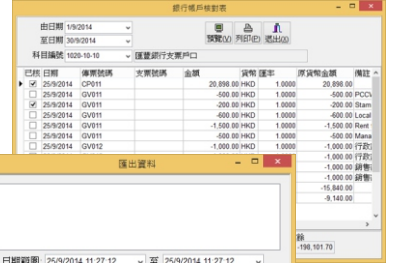
會計系統



Accounting System

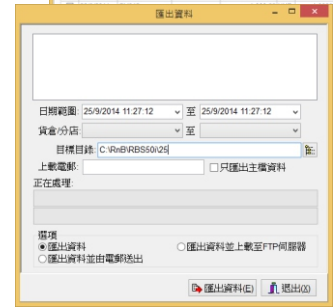
銀行帳戶核對表

- 允許自訂核對科目及日期範圍。



資料匯出 / 匯入功能

- 可用日期範圍匯出主檔 / 交易資料至同版本力衡商業應用系統。
- 匯出的資料可由系統直接電郵至指定收件人 (需自備網絡連線)。
- 支援多個通用檔案格式, 包括 Excel、Access、TXT 等。
- 匯入由其他同版本力衡商業應用系統匯出的資料。
- 適合多地點資料的匯總。



資料庫維護系統

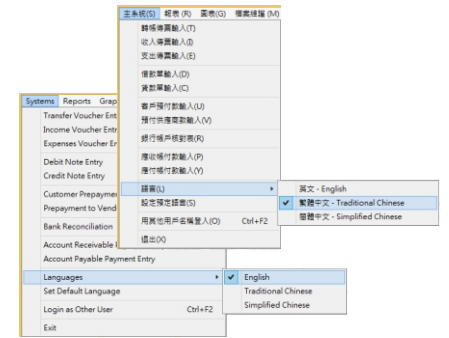
- 內置資料備份放回功能。
- 交易核算功能: 自動審核及修正各會計科目的帳項, 避免資料庫錯誤引致的不平衡。

用戶使用記錄

- 記錄使用者使用系統的歷程, 方便管理人員查閱。

備有多種銷售及購貨分析報表

- 每日銷售簡報、每日銷售明細表、貨品銷售排行表 - 以金額排列、貨品銷售排行表 - 以數量排列及營業員銷售表現報表等等。
- 供應商發票明細報表、每月購貨報表、每月供應商供貨報表、供應商 / 貨品採購報表、供應商 / 貨品上次購貨價報表、貨品 / 供應商採購報表及貨品 / 供應商上次購貨價報表等等。

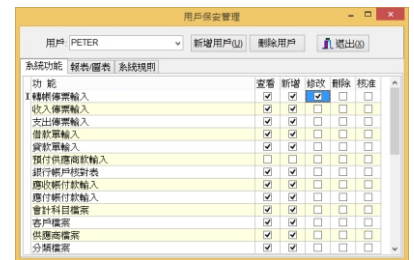


多種語言介面

- 系統預設英文、繁體中文 (BIG 5) 及簡體中文 (GB) 介面。
- 各類資料分中英文欄位, 系統會按介面語言排列欄位顯示次序及報表的內容。

使用者權限管理

- 每個功能都可以限制個別使用者可否查閱、新增、修改、刪除及核准。



其它功能

- 可配合力衡進銷存系統、力衡報價及訂單系統。
- 實時資料管理, 傳票可由授權使用者修改。
- 用戶報表編輯器, 允許用戶修改報表格式。
- 會計期間鎖定功能, 不允許修改被鎖定會計期間的傳票、發票及付款等交易。
- 具有印支票功能, 收款人可選擇客戶、供應商或職員, 輸入數字後自動轉為中英文大小寫。
- 所有報表內容均可輸出至各種通用格式: Excel、RTF、TXT、BMP、JPG、TIF、PDF (只限英文) 及 XHTML。
- 可選購網絡版, 資料庫伺服器可以安裝在 MS Windows 2003 / 2008 / XP / Vista / 7 / 8 / 10 / 11。

系統需求

- Intel Pentium II 450 或以上的兼容電腦
- 64 MB 或以上記憶體
- 300 MB 可用硬碟空間
- Microsoft Windows XP / Vista / 7 / 8 / 10 / 11
- CD-ROM 光碟機
- USB 埠

