

化解中小企  
繁重工作量

力衡軟件工廠  
R&B SOFTWARE FACTORY

中小企商業應用系列 2005

SME Business Management System 2005



力衡進銷存 2005  
R&B Invoicing System 2005



力衡零售系統 2005  
R&B Retailing System 2005



力衡會計系統 2005  
R&B Accounting System 2005



力衡報價及訂單系統 2005  
R&B Quotation & Ordering System 2005

操作簡易

多公司

多年份

多稅制

多貨幣

靈活穩定

多語言

多貨倉

友善用戶介面

Your  
Business  
Partner

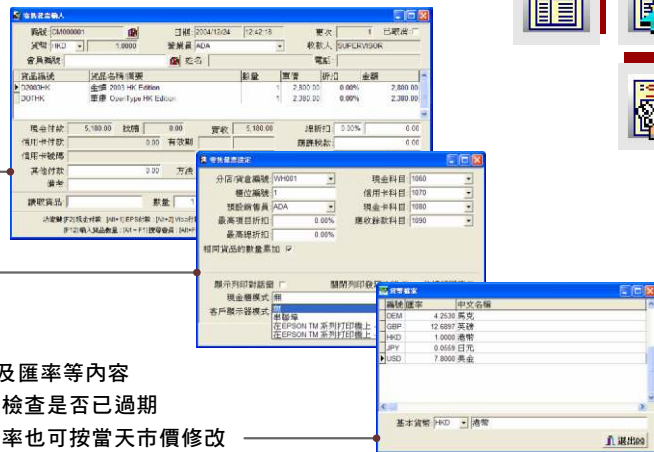


## 力衡零售系統 2005

### R&B Retailing System 2005

#### 系統功能

- 支援輪班制
- 多重累計折扣設定
- 直觀式設計，無須翻页
- 用戶可自行修改發票式樣
- 自動連結倉存系統，產生貨品銷售記錄
- 支援貨倉功能，每個分店可做為一個貨倉
- 付帳金額與發票金額不符時，系統會發出提示
- 支援零售發票部分付款，並備有獨立付款介面
- 可容納輸入日期/時間、售貨員、付款方法、貨幣及匯率等內容
- 使用信用卡閱讀器時，自動分辨卡號及有效期，並檢查是否已過期
- 支援多貨幣功能：發票貨幣可與預設貨幣不同，匯率也可按當天市價修改
- 每張發票允許以多達三種方法混合付款（現金、信用卡及其他自定方式）



#### 應收帳 / 應付帳管理

- 多達三重累計折扣設定
- 發票備註允許輸入大量文字
- 存貨量不足時，系統會發出提示
- 內容可由舊發票或其他單據中抄錄
- 發票項目可以是備註或非存貨類項目
- 自動連結應付帳系統，產生明細帳記錄
- 預設電腦紙、公司信紙及自設格式三種發票式樣，用戶可自行修改
- 可容納員工、付款條件、付款方法、運輸方式、訂單編號、貨幣及內容
- 選擇客戶、供應商及存貨均可以編號、名稱或電話找尋，不必強記號碼
- 應付帳報表包括：應付帳傳票、日記帳報表，及未付供應商發票報表等
- 記錄每個供應商對貨品的上次交易價，下次交易時自動採用





# 力衡零售系統 2005

## R&B Retailing System 2005

### 貨品價格管理

- 每種貨品允許多達四重數量折扣，如：超過 10 件有 2% 折扣，超過 20 件有 5% 折扣，超過 50 件有 10% 折扣及超過 100 件有 15% 折扣

### 存貨管理

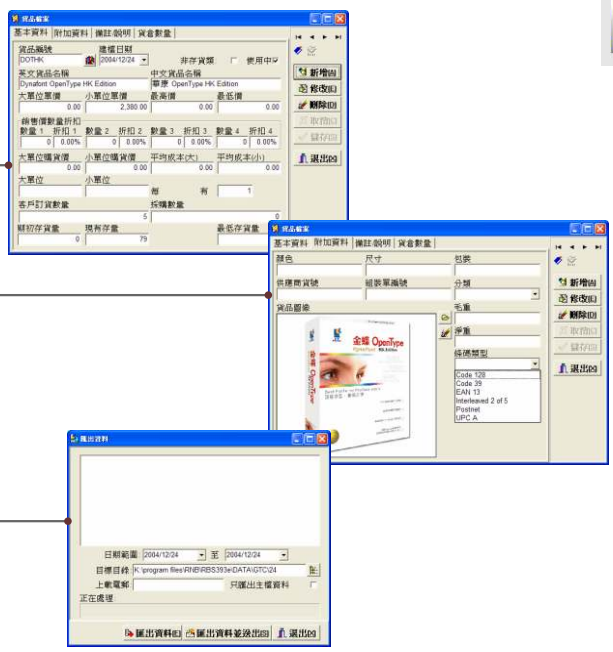
- 支援貨倉功能，每種貨品可分別儲存在不同的貨倉內
- 獨立貨品轉倉功能，可以把貨品轉移到另一貨倉
- 支援多種條碼規格，如EAN-13，UPC 等等
- 可輸入產品圖像，支援多種通用格式：BMP，JPG，TIF，GIF 等
- 貨品數量調整輸入
- 存貨管理報表包括，貨品日記帳報表、貨品異動日記、貨品調整日記、貨品缺貨報表、貨品結餘表、貨品標價表、貨品購貨價目表及貨品資料簡表等

### 資料匯出 / 匯入功能

- 可用日期範圍匯出主檔 / 交易資料至同版本力衡商業應用系統
- 匯出的資料可由系統直接電郵至指定收件人 (需自備網絡連線)
- 匯入由其他同版本力衡商業應用系統匯出的資料
- 適合多地點資料的匯總

### 資料庫維護系統

- 內置資料備份放回功能
- 強大的資料庫維修功能：可維修因停電或硬件所導致的資料庫錯誤
- 交易核算功能：自動審核及修正各會計科目的帳項，避免資料庫錯誤引致的不平衡



### 備有多種銷售及購貨分析報表

- 每日銷售簡報、每日銷售明細表、貨品銷售排行表 - 以金額排列、貨品銷售排行表 - 以數量排列及營業員銷售表現報表等等
- 供應商發票明細報表、每月購貨報表、每月供應商供貨報表、供應商 / 貨品採購報表、供應商 / 貨品上次購貨價報表、貨品 / 供應商採購報表及貨品 / 供應商上次購貨價報表等等

### 多種語言介面

- 系統預設英文、繁體中文 (BIG 5) 及簡體中文 (GB) 介面
- 各類資料分中英文欄位，系統會按介面語言排列欄位顯示次序及報表的內容

### 使用者權限管理

- 每個功能都可以限制個別使用者可否查閱、新增、修改、刪除及核准



### 其它功能

- 支援條碼閱讀器、客戶顯示器及收銀櫃
- 實時資料管理，由授權使用者新增、修改及刪除的各類交易自動過至總帳
- 會計期間鎖定功能，不允許新增、修改或刪除被鎖定會計期間的發票及付款等交易
- 用戶報表編輯器，允許用戶修改報表格式
- 真正 32 位軟件，無需實時編譯器
- 所有報表內容均可輸出至各種通用格式：Excel、RTF、TXT、PDF (只限英文)、BMP、JPG、TIF、CSS2、Quattro、Lotus 123
- 可選購網絡版，支援 MS NT / 2000、MS Windows Workgroup、Novell Netware 或 Linux
- 可配合力衡會計系統及力衡進銷存系統使用

### 系統需求

- Intel Pentium II 450 或以上的兼容電腦
- 64 MB 或以上記憶體
- 60 MB 可用硬碟空間
- Microsoft Windows 98 (2nd Edition) / Me / NT / 2000 / XP
- CD-ROM 光碟機
- USB 埠

總代理



R & B COMPUTER SYSTEMS LTD.

力衡電腦系統有限公司

九龍彌敦道 771-775 號栢宜中心 5 樓

Tel : 2380 5351 Fax : 2397 3768

www.rnb.com.hk

◀ 客戶服務專線 ▶

2749 3340

Email : rnb@rnb.com.hk

經銷商