



金蝶 OpenType

DynaFont HK Edition



平面設計
Graphic Design

書刊排版
Print Publishing

電子出版
e-Publishing

Best Fonts for Professionals
頂級字型 · 專業之選

134 套最新規格中文字型 ◀

最高質素螢幕字型顯示 ◀

最高質素 (PostScript) 列印效果 ◀

支援 Unicode 編碼標準及
香港增補字符集 HKSCS-2001 ◀

支援電子文件內嵌格式
Acrobat (PDF) 及 DynaDoc (WDL) * ◀

* 只適用於 e-Publishing License 用戶





華康科技以嶄新的技術及嚴格的品質要求，率先為香港用戶推出最新規格、最高品質的中文字型產品《金蝶 OpenType H.K. Edition》。

本字型產品包括備受用家讚譽的華康優質字型系列及多種最新中文字款，全部採用 Unicode 萬國碼碼規範，更同時支援香港特區政府的香港增補字符集，完全符合香港地區用戶的實際需求。《金蝶 OpenType H.K. Edition》特別適合從事美術設計及排版工作者的專業需求，無論在螢幕的顯示或列印上，都能做到小字更為清晰可辨，大字更加平滑美觀。

基本字型

華康明體 W3 •
DFMingHK-W3
字裡圖間
AB ab12

華康明體 W9
DFMingHK-W9
字裡圖間
AB ab12

華康黑體 W3 •
DFHeiHK-W3
字裡圖間
AB ab12

華康黑體 W9
DFHeiHK-W9
字裡圖間
AB ab12

華康圓體 W5 •
DFYuanHK-W5
字裡圖間
AB ab12

華康圓體 W9
DFYuanHK-W9
字裡圖間
AB ab12

華康標準楷書 W5 •
DFBiaoKaiHK-W5
字裡圖間
AB ab12

華康簡宋體 W3 •
DFSongGB5HK-W3
字里图间
AB ab12

華康簡宋體 W9
DFSongGB5HK-W9
字里图间
AB ab12

華康簡黑體 W5 •
DFHeiGB5HK-W5
字里图间
AB ab12

華康簡黑體 W12
DFHeiGB5HK-W12
字里图间
AB ab12

華康簡圓體 W7 •
DFYuanGB5HK-W7
字里图间
AB ab12

華康明體 W5 •
DFMingHK-W5
字裡圖間
AB ab12

華康明體 W12
DFMingHK-W12
字裡圖間
AB ab12

華康黑體 W5 •
DFHeiHK-W5
字裡圖間
AB ab12

華康黑體 W12
DFHeiHK-W12
字裡圖間
AB ab12

華康圓體 W7 •
DFYuanHK-W7
字裡圖間
AB ab12

華康圓體 W12
DFYuanHK-W12
字裡圖間
AB ab12

華康標準宋體 W3 •
DFBiaoSongHK-W3
字裡圖間
AB ab12

華康簡宋體 W5 •
DFSongGB5HK-W5
字里图间
AB ab12

華康簡宋體 W12
DFSongGB5HK-W12
字里图间
AB ab12

華康簡黑體 W7 •
DFHeiGB5HK-W7
字里图间
AB ab12

華康簡圓體 W3 •
DFYuanGB5HK-W3
字里图间
AB ab12

華康簡圓體 W9
DFYuanGB5HK-W9
字里图间
AB ab12

華康明體 W7 •
DFMingHK-W7
字裡圖間
AB ab12

華康明體 W14
DFMingHK-W14
字裡圖間
AB ab12

華康黑體 W7 •
DFHeiHK-W7
字裡圖間
AB ab12

華康圓體 W3 •
DFYuanHK-W3
字裡圖間
AB ab12

華康圓體 W8
DFYuanHK-W8
字裡圖間
AB ab12

華康圓體 W14
DFYuanHK-W14
字裡圖間
AB ab12

華康簡宋體 W7 •
DFSongGB5HK-W7
字里图间
AB ab12

華康簡黑體 W3 •
DFHeiGB5HK-W3
字里图间
AB ab12

華康簡黑體 W9
DFHeiGB5HK-W9
字里图间
AB ab12

華康簡圓體 W5 •
DFYuanGB5HK-W5
字里图间
AB ab12

華康簡圓體 W5 •
DFYuanGB5HK-W5
字里图间
AB ab12

古中國風

華康仿宋體 W2
DFFangSongHK-W2
字裡圖間
AB ab12

華康唐風隸 W5
DFTanLiHK-W5
字裡圖間
AB ab12

華康古印體 W5
DFGuYinHK-W5
字裡圖間
AB ab12

華康郭泰碑 W4
DFKuoTaiBeiHK-W4
字裡圖間
AB ab12

華康瘦金體 W3
DFSoZingHK-W3
字裡圖間
AB ab12

華康簡瘦金體 W3
DFSoZingGB5HK-W3
字里图间
AB ab12

華康仿宋體 W4
DFFangSongHK-W4
字裡圖間
AB ab12

華康唐風隸 W7
DFTanLiHK-W7
字裡圖間
AB ab12

華康徽宗宮體 W5
DFHuiZongHK-W5
字裡圖間
AB ab12

華康鐵線龍門 W3
DFTieXianHK-W3
字裡圖間
AB ab12

華康龍門石碑 W9
DFLungMenHK-W9
字裡圖間
AB ab12

華康簡龍門石碑 W9
DFLungMenGB5HK-W9
字里图间
AB ab12

華康仿宋體 W6
DFFangSongHK-W6
字裡圖間
AB ab12

華康唐風隸 W9
DFTanLiHK-W9
字裡圖間
AB ab12

華康金文體 W3
DFJinWenHK-W3
字裡圖間
AB ab12

華康新篆體 W5
DFNewChuanHK-W5
字裡圖間
AB ab12

華康魏碑體 W7
DFWeiBeiHK-W7
字裡圖間
AB ab12

華康簡魏碑 W7
DFWeiBeiGB5HK-W7
字里图间
AB ab12

現代中國風

華康新綜藝體 W5
DFZongYiHK-W5
字裡圖間
AB ab12

華康漆隸體 W5
DFChiLiHK-W5
字裡圖間
AB ab12

華康雅藝體 W6
DFYaYiHK-W6
字裡圖間
AB ab12

華康新綜藝體 W7
DFZongYiGB5HK-W7
字里图间
AB ab12

華康新綜藝體 W7
DFZongYiHK-W7
字裡圖間
AB ab12

華康鋼筆體 W2
DFGangBiHK-W2
字裡圖間
AB ab12

華康雅宋體 W9
DFYaSongHK-W9
字裡圖間
AB ab12

華康新綜藝體 W9
DFZongYiHK-W9
字裡圖間
AB ab12

華康飾藝體 W5
DFShiYiHK-W5
字裡圖間
AB ab12

華康簡雅宋體 W9
DFYaSongGB5HK-W9
字里图间
AB ab12



書法字型

華康楷書體 W3
DFKaiShuHK-W3

字裡圖間
AB ab12

華康楷書體 W9
DFKaiShuHK-W9

字裡圖間
AB ab12

華康隸書體 W3
DFLiShuHK-W3

字裡圖間
AB ab12

華康正顏楷體 W5
DFYanKaiHK-W5

字裡圖間
AB ab12

華康榜書體 W8
DFBangShuHK-W8

字裡圖間
AB ab12

華康相撲體 W12
DFSuMoHK-W12

字裡圖間
AB ab12

華康行楷體 W5
DFXingKaiHK-W5

字裡圖間
AB ab12

華康簡楷體 W5
DFKaiGB5HK-W5

字里图间
AB ab12

華康楷書體 W5
DFKaiShuHK-W5

字裡圖間
AB ab12

華康楷書體 W14
DFKaiShuHK-W14

字裡圖間
AB ab12

華康隸書體 W5
DFLiShuHK-W5

字裡圖間
AB ab12

華康正顏楷體 W7
DFYanKaiHK-W7

字裡圖間
AB ab12

華康勒字流 W9
DFKanTingLiuHK-W9

字裡圖間
AB ab12

華康談楷體 W5
DFTanKaiHK-W5

字裡圖間
AB ab12

華康行書體 W5
DFXingShuHK-W5

字裡圖間
AB ab12

華康簡勒字流 W9
DFKanTingLiuGB5HK-W9

字里图间
AB ab12

華康楷書體 W7
DFKaiShuHK-W7

字裡圖間
AB ab12

華康康楷體 W5
DFKangKaiHK-W5

字裡圖間
AB ab12

華康隸書體 W7
DFLiShuHK-W7

字裡圖間
AB ab12

華康正顏楷體 W9
DFYanKaiHK-W9

字裡圖間
AB ab12

華康歐陽詢體 W5
DFOYangXunHK-W5

字裡圖間
AB ab12

華康文徵明體 W4
DFWZMingHK-W4

字裡圖間
AB ab12

華康宗楷體 W7
DFZongKaiHK-W7

字裡圖間
AB ab12

麗字體系列

華康麗宋 W3
DFLiSongHK-W3

字裡圖間
AB ab12

華康麗黑 W3
DFLiHeiHK-W3

字裡圖間
AB ab12

華康麗圓 W7
DFLiYuanHK-W7

字裡圖間
AB ab12

華康麗金黑 W8
DFLiKingHeiHK-W8

字裡圖間
AB ab12

華康麗宋 W5
DFLiSongHK-W5

字裡圖間
AB ab12

華康麗黑 W5
DFLiHeiHK-W5

字裡圖間
AB ab12

華康麗圓 W8
DFLiYuanHK-W8

字裡圖間
AB ab12

華康麗簡金黑 W8
DFLiKingHeiGB5HK-W8

字里图间
AB ab12

華康麗宋 W7
DFLiSongHK-W7

字裡圖間
AB ab12

華康麗黑 W7
DFLiHeiHK-W7

字裡圖間
AB ab12

華康麗楷書 W5
DFLiKaiShuHK-W5

字裡圖間
AB ab12

個性字系列

華康娃娃體 W5
DFWaWaHK-W5

字裡圖間
AB ab12

華康布丁體 W7
DFPuDingHK-W7

字裡圖間
AB ab12

華康平劇體 W7
DFPingJuHK-W7

字裡圖間
AB ab12

華康簡布丁體 W12
DFPuDingGB5HK-W12

字里图间
AB ab12

華康娃娃體 W7
DFWaWaHK-W7

字裡圖間
AB ab12

華康布丁體 W12
DFPuDingHK-W12

字裡圖間
AB ab12

華康皮皮體 W5
DFPiPiHK-W5

字裡圖間
AB ab12

華康簡娃娃體 W5
DFWaWaGB5HK-W5

字里图间
AB ab12

華康方圓體 W7
DFFangYuanHK-W7

字裡圖間
AB ab12

華康墨字體 W9
DFMoHK-W9

字裡圖間
AB ab12

華康童童體 W3
DFTongTongHK-W3

字裡圖間
AB ab12

自由風系列

華康少女文字 W3
DFGirlHK-W3

字裡圖間
AB ab12

華康圓緣體 W2
DFYuanYuanHK-W2

字裡圖間
AB ab12

華康流隸體 W5
DFLiuLiHK-W5

字裡圖間
AB ab12

華康連連體 W2
DFLianLianHK-W2

字裡圖間
AB ab12

華康抖抖體 W3
DFDouDouHK-W3

字裡圖間
AB ab12

華康簡少女文字 W5
DFGirlGB5HK-W5

字里图间
AB ab12

華康少女文字 W5
DFGirlHK-W5

字裡圖間
AB ab12

華康圓緣體 W4
DFYuanYuanHK-W4

字裡圖間
AB ab12

華康流隸體 W7
DFLiuLiHK-W7

字裡圖間
AB ab12

華康連連體 W4
DFLianLianHK-W4

字裡圖間
AB ab12

華康抖抖體 W5
DFDouDouHK-W5

字裡圖間
AB ab12

華康少女文字 W7
DFGirlHK-W7

字裡圖間
AB ab12

華康溜溜體 W7
DFLiuLiuHK-W7

字裡圖間
AB ab12

華康棒棒體 W5
DFBangBangHK-W5

字裡圖間
AB ab12

華康流線體 W3
DFLiuXianHK-W3

字裡圖間
AB ab12

華康流葉體 W3
DFLiuYeHK-W3

字裡圖間
AB ab12

POP系列

華康 POP1 體 W5
DFPOP1HK-W5

字裡圖間
AB ab12

華康 POP2 體 W9
DFPOP2HK-W9

字裡圖間
AB ab12

華康海報體 W9
DFHaiBaoHK-W9

字裡圖間
AB ab12

華康華綜體 W5
DFHuaZongHK-W5

字裡圖間
AB ab12

華康 POP1 體 W7
DFPOP1HK-W7

字裡圖間
AB ab12

華康 POP3 體 W12
DFPOP3HK-W12

字裡圖間
AB ab12

華康海報體 W12
DFHaiBaoHK-W12

字裡圖間
AB ab12

華康簡海報體 W12
DFHaiBaoGB5HK-W12

字里图间
AB ab12

華康 POP1 體 W9
DFPOP1HK-W9

字裡圖間
AB ab12

華康硬黑體 W7
DFYingHeiHK-W7

字裡圖間
AB ab12

華康彩帶體 W7
DFCaiDaiHK-W7

字裡圖間
AB ab12

• 代表完整支援 HKSCS-2001

※ 本產品全部採用 Unicode 字型編碼及支援 HKSCS-2001



▶ 最高質素螢幕字型顯示

OpenType 包含了列印和顯示兩種電腦數據，無需另外配置 Bitmap 字供顯示之用。在螢幕上 OpenType 比較 TrueType 顯示小字更為清晰可辨，大字更加平滑美觀。

▶ 最高質素 (PostScript) 列印效果 亦可對應後端 PostScript 字型，最高效率輸出

金蝶 OpenType HK Edition 內建 PostScript 最高品質字型資料，無須後端 PostScript 字型對應，即可以輸出高品質的字。如選擇對應後端 PostScript 字型，則可達致最高效率輸出。

▶ 支援 Unicode 編碼及香港增補字符集 HKSCS-2001

字型編碼全面採用 Unicode 國際標準規格，並支援香港特區政府共通中文介面及香港增補字符集最新版本 HKSCS-2001。

▶ 全部字型自動搭配風格相同之英文字型

所有字型都附有風格完全對應的英文字型，具備 Proportional spacing 調和字格式，可做出最佳的中英文字混排效果。

▶ 字型書寫方式符合香港需求

香港有頗多中文字與現有的電腦中文字寫法不盡相同，華康為了充份照顧香港客戶的需要，將字型修訂至符合香港用戶書寫方式。

▶ GB5 字型可將繁體文字內容轉換為簡體字

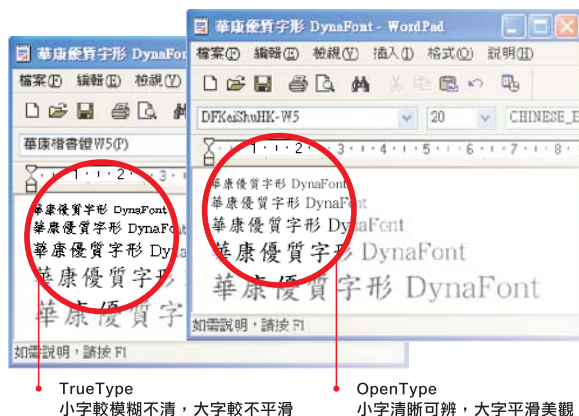
GB5 簡體字型幫助用戶將文件檔案進行繁簡轉換，沒有簡體字碼的位置會以繁體字自動填上，解決中港兩地文件往來的問題。

▶ 文字與符號替換及歸類功能美化版面

搭配 Adobe InDesign 字選表功能，OpenType 規格字型可同時呈現相類似的文字與符號，方便使用者自由選用。

▶ 跨平台執行，字型精準呈現

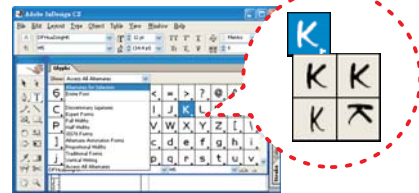
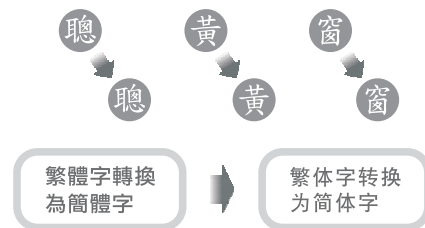
由 Windows 平台使用 OpenType 字型所製作的檔案，在 Mac 平台執行時，只要在同一種應用軟體環境下，版面的字型能精準呈現。



TrueType
小字較模糊不清，大字較不平滑

OpenType
小字清晰可辨，大字平滑美觀

字裡圖間 1234567890
ABCDEFGHIJKLMNPOQRSTUVWXYZ
abcdefghijklmnopqrstuvwxyz



▶ 系統需求 / 適用軟體

- Pentium II CPU 以上之 PC 電腦
- Windows 2000 / XP 作業系統
- 32 MB 以上之記憶體 (建議 64 MB 以上)
- 光碟機
- 每套字約佔硬碟 4 MB ~ 19 MB 的空間 (134 套字約佔 1.5 GB 硬碟空間)
- 支援 OpenType 字型格式的應用軟體。
(例：Adobe PhotoShop 6 / 7 / CS, Illustrator 9 / 10 / CS, PageMaker 6.5 / 7, InDesign 2.1 / CS, Microsoft Office 2000 / XP / 2003 等)

金蝶 OpenType

DynaFont HK Edition

▶ 銷售方式



標準套裝

最新字型規格，專為香港用戶製作，字型編碼全面採用 Unicode 國際標準規格，並支援香港特區政府香港增補字符集 HKSCS-2001。



License 用戶授權書

一位用戶即可購買，用戶數量越多，省錢越多。

e-Publishing License 電子出版用戶授權書

專為需要製作電子文件的用戶而設，字型可內嵌於 Acrobat (PDF) 及 DynaDoc (WDL) 中。

* 以上相關之註冊商標、文字圖案皆為所屬公司所有



華康科技(香港)有限公司
DynaComware Hong Kong Limited

香港灣仔分域街 18 號
捷利中心 12 樓 1203 室
Tel : 2866 3560 Fax : 2865 3308
www.dynacw.com.hk

總代理



R & B COMPUTER SYSTEMS LTD.
力衡電腦系統有限公司

九龍彌敦道 771-775 號
栢宜中心 5 樓
Tel : 2749 3325 Fax : 2397 3768
www.rnb.com.hk

經銷商

